

# Το δίκαιο της ενέργειας & του περιβάλλοντος

Ένωση Ελλήνων Νομικών e – Θέμις  
Δικηγορικός Σύλλογος Βόλου

Valis Hotel

**ΒΟΛΟΣ – 11 ΜΑΡΤΙΟΥ 2023**

# Ζητήματα συρροής στο ποινικό δίκαιο του περιβάλλοντος

Δικαστής Γιώργος Αλμπούρας, ΔΝ.

# Έννομο αγαθό

- Το περιβάλλον είναι αυτόνομο έννομο αγαθό
- Η περιβαλλοντική ποινική διάταξη του άρθρου 28 Ν 1650/1986 προστατεύει το περιβάλλον και μόνο έμμεσα και άλλα έννομα αγαθά

Συρροή περισσότερων αδικιών  
αποτελεσμάτων από μία πράξη

# Παράδειγμα

- Καταστροφή περισσότερων δένδρων ή ζώων/η προσβολή περισσότερων οικοσυστημάτων (υδρόσφαιρας, δάσους, ατμόσφαιρας κλπ)

# Ενιαίο έγκλημα

- Η αντικειμενική υπόσταση μπορεί να πραγματοποιηθεί με μια πράξη, στη συγκεκριμένη περίπτωση, όμως, πραγματώθηκαν περισσότερες επί του αυτού υλικού αντικειμένου (περιβάλλοντος)
- Θεωρία της φυσικής ενότητας της πράξης: οι επί μέρους πράξεις θεωρούνται ως μία, όταν κατά τη φυσική αντίληψη απαρτίζουν μία ενότητα

Προσβολή πλειόνων υλικών αντικειμένων του περιβάλλοντος σε μια ενότητα τόπου & χρόνου

- Συνιστά ένα έγκλημα, εν όψει της ενότητας του περιβαλλοντικού αγαθού.
- Παρότι κάποια περιβαλλοντικά αγαθά που προστατεύονται αυτοτελώς, όπως η θάλασσα & το δάσος.



# Ρύπανση από δύο εργοστάσια της ίδιας επιχείρησης

- Κρίνεται από τον χρονικό & τοπικό εντοπισμό της προσβολής,
- Από τη λειτουργική και διοικητική αυτοτέλεια καθεμιάς μονάδας
- (Όχι με βάση την εγκατάσταση μεταξύ τους αδιατάρακτης ζώνης)

# Παράνομη ρυπαντική λειτουργία βιομηχανίας διαρκούς πυρράς

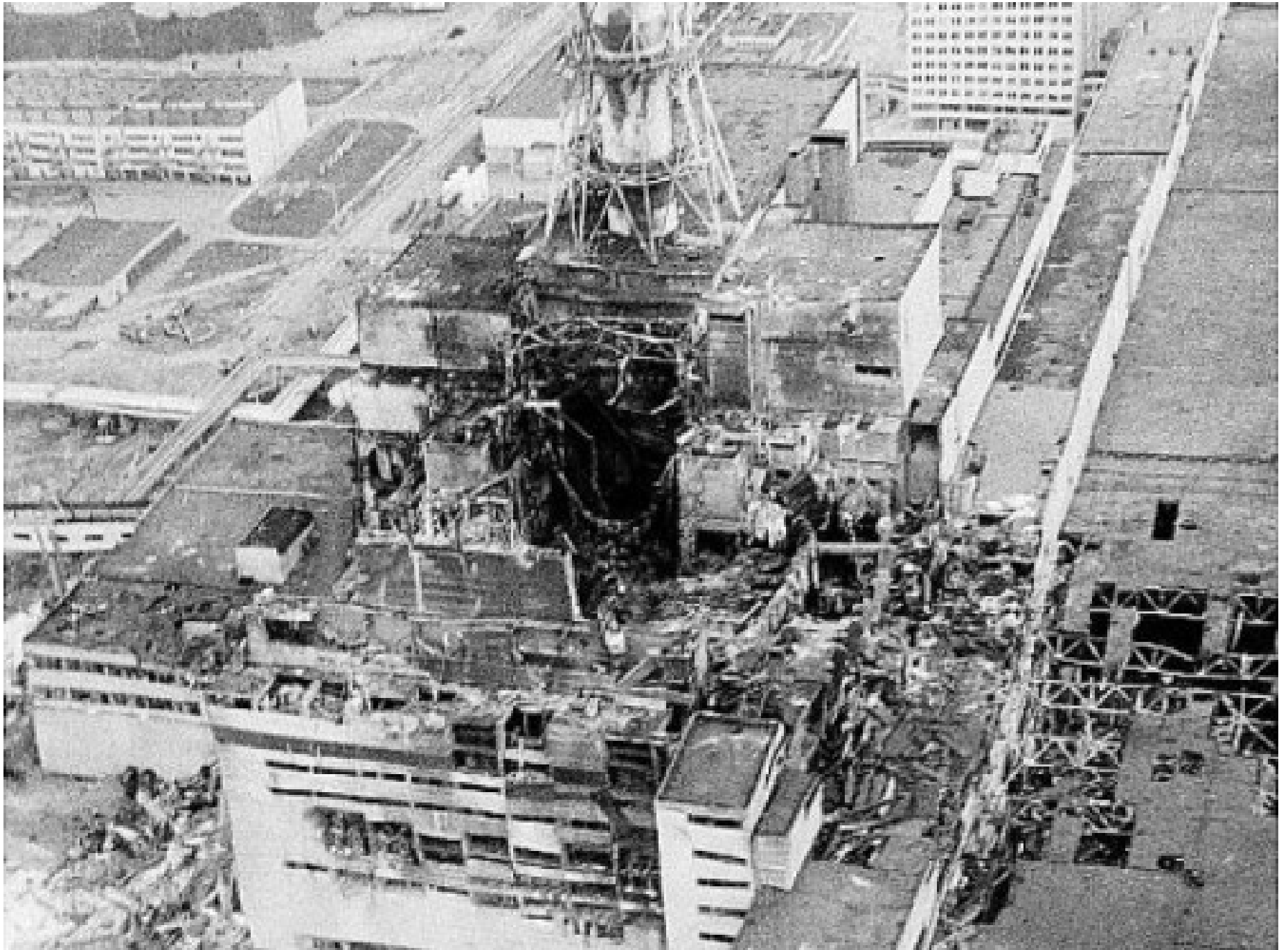
- Η ύπαρξη αυτοτελούς πράξης κρίνεται με βάση την κατάλυση της ειρηνευμένης κατάστασης του εννόμου αγαθού
- Πρόκειται για μία πράξη, διότι το έννομο αγαθό δεν ειρηνεύει

# Επαναλαμβανόμενες απορρίψεις της ίδιας βιομηχανίας

- Το έννομο αγαθό δεν ειρηνεύει αν:
  - ο δράστης ενεργεί με πρόθεση επανειλημμένης τέλεσης &
  - με προσαρμοσμένη προς τούτο υλικοτεχνική υποδομή
- 
- Εκτός αν μεσολαβήσει άσκηση ποινικής δίωξης, οπότε δίδεται νέα μονάδα εννόμου αγαθού, λόγω πλασματικής ειρήνευσης.

# Επαναλαμβανόμενες απορρίψεις της ίδιας βιομηχανίας

- Προβλέπονται οι βαρύτερες κυρώσεις της παρ. 3 του άρθρου 28
- Δεν υπάρχει πρόβλεψη για περιβαλλοντικές καταστροφές μεγάλης κλίμακας/  
περιβαλλοντική τρομοκρατία, όπου η ένταση της προσβολής είναι δυσανάλογη με το κοινό έγκλημα



Η Τσερνόμπιλ ήταν μία πόλη ήσυχη,  
όπου οι κάτοικοι ζούσαν πολύ καλά



# Η πόλη κατέστη ακατοίκητη, η ραδιενέργεια θα είναι υψηλή για 20.000 χρόνια



# Εξάπλωση ραδιενέργειας στην Ευρώπη / 3-5-1986





Προσβολή περισσότερων προσώπων με ομοιογενή ή ανομοιογενή αποτελέσματα

- Π.χ. πρόκληση κινδύνου θανάτου σε συρροή με πρόκληση βαρέων σωματικών βλαβών (συρροή περ. δ' με περ. ε')
- Η συλλογική προσβολή τυποποιεί μια οιονεί αληθινή κατ' ιδέα συρροή (προσβολή αόριστου αριθμού)

Προσβολή περισσότερων προσώπων με ομοιογενή ή ανομοιογενή αποτελέσματα

- Η συρροή είναι φαινομένη (λόγω επικουρικότητας), υπέρ του βαρύτερου εγκλήματος, διότι προσβαλλόμενο έννομο αγαθό είναι το περιβάλλον
- Αληθής συρροή υπάρχει με τα εγκλήματα κατά της ζωής & σωματικής ακεραιότητας, λόγω της ετερότητας του εννόμου αγαθού

Συρροή της βασικής διάταξης με  
περιβαλλοντικά εγκλήματα

# Θαλάσσια ρύπανση (6 N 4037/2012)

- Στο εξ αμελείας έγκλημα απωθείται η αντίστοιχη περιβαλλοντική διάταξη, λόγω ειδικότητας
- Στις λοιπές περιπτώσεις οι περιβαλλοντικές διατάξεις είναι αυστηρότερες και απορροφούν εκείνες της θαλάσσιας ρύπανσης

Δασικά αδικήματα

# Γενικά

- Το δάσος προστατεύεται ως αυτόνομο αγαθό
- Οι δασικές διατάξεις τελούν ως προς τη βασική περιβαλλοντική σε σχέση ειδικού προς γενικό
- Η συρροή είναι φαινομένη, υπό τις κατωτέρω διακρίσεις

# Απόρριψη σε δάση (119 Ν 1892/1990)

- Αθώωση για απόρριψη αποβλήτων εργοστασίου κονσερβοποιίας με κίνδυνο μόλυνσης δεν εμποδίζει
- νέα δίωξη για απόρριψη σε δάσος (ΑΠ 1185/2004)
- Η αυστηρότερη περιβαλλοντική διάταξη απωθεί τη δασική ως επικουρική

# Εκχέρωση ή βλάβη δάσους (71 N 998/1979)

- Διοχέτευση βοθρολυμάτων σε δάσος χαρακτηρίστηκε άλλοτε ως ρύπανση (ΤρΠλΘεσ 22173/2002) άλλοτε ως βλάβη δάσους (ΣυμβΠλΘεσ 465/1995)
- Η συρροή είναι φαινομένη, λόγω ειδικότητας
- Η συρροή είναι αληθής, αν βλάπτονται και άλλα στοιχεία του περιβάλλοντος



# Εκχέρωση δάσους (281 ΝΔ 86/1969 - Δασικού Κώδικα)

- Προστατεύεται ο δασικός πλούτος (ΑΠ 320/1985)
- Η διάταξη παραπέμπει μόνο στο παλιό 381 ΠΚ και όχι στο παλιό 382 ΠΚ
- Εφαρμόζεται η αυστηρότερη 71 Ν 998/1979, με την οποία συρρέει φαινομενικά, λόγω απορρόφησης

# Κατάληψη δημοσίου κτήματος (23 Ν 1539/1938)

- Προστατεύει την περιουσία του Δημοσίου (ΑΠ 320/1985)
- Η συρροή είναι αληθής, λόγω ετερότητας
- Αν πρόκειται για υποβάθμιση διά κατάληψης, η συρροή είναι φαινομένη και η περιβαλλοντική διάταξη απωθεί τη δασική ως αυστηρότερη

# Μεταβολή μορφής δασικής έκτασης (21 N 248 1976)

- Αποσκοπεί στη διατήρηση της μορφής της ως στοιχείου της οικονομίας και του περιβάλλοντος.
- Κρίθηκε ότι συρρέει αληθώς με την κατάληψη & εκχέρσωση (ΑΠ 320/1985)
- Η συρροή με την περιβαλλοντική διάταξη είναι φαινομένη, λόγω απορρόφησης, υπέρ της αυστηρότερης περιβαλλοντικής

# Εμπρησμός δάσους 265 ΠΚ

- Απωθεί την περιβαλλοντική διάταξη, λόγω ειδικότητας
- Αν προσβληθούν από την πυρκαγιά και περιβαλλοντικά στοιχεία που δεν έχουν συναξιολογηθεί στην ΠΚ 265, π.χ. υπόγεια ύδατα – προσβολή υγείας από ατμοσφαιρική ρύπανση – προσβολή του τοπίου,
- η συρροή με το περιβαλλοντικό έγκλημα είναι αληθής

# Απαγορευμένη αμμοληψία (ΑΝ 1219/1938)

- Αμμοληψία χωρίς και καθ' υπέρβαση διοικητικής άδειας &
- Ρύπανση από την επεξεργασία αδρανών υλικών (ΑΠ 1777/2002)
- Με την αμμοληψία προστατεύεται και η εύρυθμη λειτουργία των δημοσίων υπηρεσιών

# Απαγορευμένη αμμοληψία (ΑΝ 1219/1938)

- Η συρροή με τη ρύπανση είναι αληθής πραγματική (διαφορετικές πράξεις)
- Η συρροή με την υποβάθμιση είναι αληθής κατ' ιδέαν, λόγω επαλληλίας

# Μεταβολή αιγιαλού (29 Ν 2971/2001)

- Διάπραξη του αδικήματος με εκσκαφή και επίστρωση αιγιαλού χωρίς άδεια, ακόμα και με βελτίωση της μορφής (ΔιατΕισΕφΘεσ 311/2004)
- Προστατεύεται το περιβάλλον ή και η εύρυθμη λειτουργία των δημοσίων υπηρεσιών
- Αν υπάρχει συρροή είναι αληθής, λόγω επαλληλίας των εννόμων αγαθών

# Παράνομη θήρα & αλιεία

- Τελούν σε σχέση ειδικού προς γενικό με τη βασική περιβαλλοντική διάταξη
- Η συρροή είναι φαινομένη
- Αν όμως πληγεί το περιβάλλον και σε άλλες μονάδες του, εκτός από τα θηράματα, η συρροή είναι αληθής



# Δηλητηρίαση πηγών (279 ΠΚ)

- Απωθεί την περιβαλλοντική διάταξη (παρ. 3 δ), ως ειδικότερη
- Αν όμως πρόκειται για κίνδυνο εμβρύου ή εμφάνισης βαριάς σωματικής ή διανοητικής πάθησης καλείται σε εφαρμογή μόνο η παρ. 3 δ

# Δηλητηρίαση της νομής ζώων

- Μετά την κατάργηση του άρθρου 282 ΠΚ, αντ' αυτής εφαρμόζεται η ΠΚ 378

Συρροή της βασικής διάταξης με  
μη περιβαλλοντικά εγκλήματα

# Κοινώς επικίνδυνη βλάβη (273 ΠΚ)

- Προστατεύεται η ζωή, η σωματική ακεραιότητα & η ιδιοκτησία
- Η συρροή με το περιβαλλοντικό έγκλημα είναι αληθής, λόγω ετερότητας προστατευομένων εννόμων αγαθών

# Προστασία αρχαιοτήτων (N 3028/2002)

- Η βλάβη της περιβαλλοντικής αρμονίας του αρχαιολογικού χώρου της Ολυμπίας δεν αποτελεί βλάβη αρχαιοτήτων (ΑΠ 820/1999)
- Η συρροή με το έγκλημα προστασίας κινητών αρχαιοτήτων είναι αληθής, λόγω ετερότητας

# Προστασία αρχαιοτήτων (54 Ν 3028/2002)

- Το βασικό έγκλημα υποβάθμισης, λόγω αρνητικών επιπτώσεων στην ιστορική & πολιτιστική κληρονομιά αποκλείει τη διάταξη περί προστασίας αρχαιοτήτων, ως αυστηρότερη, λόγω της ρήτρας γενικής επικουρικότητας

# Κατασκευή αυθαιρέτων (17 παρ. 8 Ν 1337/1983)

- Ο τυχόν υπάρχων βαθμός υποβάθμισης του φυσικού ή πολιτιστικού περιβάλλοντος από αυθαίρετο έργο πρέπει να αιτιολογείται (ΑΠ 356/2011)
- Προστατεύεται το περιβάλλον ή και η εύρυθμη λειτουργία των δημοσίων υπηρεσιών
- Αν υπάρχει συρροή είναι αληθής, λόγω επαλληλίας των εννόμων αγαθών

# Αμμοληψία χωρίς άδεια (22 ΓΟΚ)

- Καταστροφή αμμοθινών με αμμοληψία χωρίς πολεοδομική άδεια προς ζημία του οικοσυστήματος (ΑΠ 2360/2002)
- Αληθής κατ' ιδέα συρροή, λόγω ετερότητας



## Φθορά ξένης ιδιοκτησίας (378 παρ. 1 ΠΚ)

- Αναγραφή συνθημάτων στην πρόσοψη σχολείου (ΑΠ 444/2002)
- Κατώφλι πλήρωσης της αντικειμενικής υπόστασης
- Συντιμωρητή πράξη συνοδείας (απορρόφηση) μόνο επί φαινομένης συρροής με ταυτότητα προσβαλλομένων αγαθών
- Αληθής κατ' ιδέα συρροή, λόγω ετερότητας αγαθών

# Φθορά ξένης ιδιοκτησίας (378 παρ. 2 – μνημεία - ΠΚ)

- Καταργήθηκε η ρήτρα σχετικής επικουρικότητας (πρώην άρθρο 382 παρ. 4)
- Η συρροή είναι αληθής, λόγω ετερότητας

# Παράβαση υγειονομικής διάταξης

- Ρύπανση από την επεξεργασία τριφυλλιού με δυσοσμία και σκόνη &
- παράβαση υγειονομικής διάταξης με σκόνη, αέρια από τη μη χρήση φίλτρων (ΤρΠΛΑγρ 1197/1998)
- Αληθής κατ' ιδέα συρροή , λόγω ετερότητας αγαθών

# Οι περιβαλλοντικές καταστροφές οφείλονται:

- Σε κακό σχεδιασμό
- Ανθρώπινα λάθη
- Στο έγκλημα

# Βιολογική πραγματικότητα

- Είμαστε τμήμα της φύσης
- Η βιοποικιλότητα είναι η βάση της επιβίωσης



# 1<sup>η</sup> Λογική παρατήρηση



- Όταν καταστρέφουμε αδιάκοπα τη φύση,



# 1<sup>η</sup> Λογική συνέπεια

- η ζημιά συσσωρεύεται



## 2<sup>η</sup> λογική παρατήρηση

- Αν φροντίσουμε τη φύση,





## 2<sup>η</sup> λογική συνέπεια

- τότε η φύση θα φροντίσει εμάς



# 1<sup>ος</sup> ηθικός κανόνας

- Η ζωή αξίζει απεριόριστο σεβασμό



## 2<sup>ος</sup> ηθικός κανόνας

- Ο πλανήτης χρήζει προστασίας



Η πρώτη φωτογραφία της γης από τον Apollo 11 στη σελήνη, κρέμεται στο χάος: Μόνη και Εύθραυστη.

# Η λύση: Βιωσιμότητα

- Για 10.000 χρόνια ήταν η μόνη δυνατή επιλογή
- Σήμερα εξακολουθεί να είναι η μόνη δυνατή επιλογή